



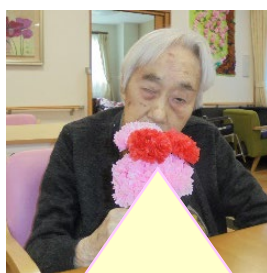
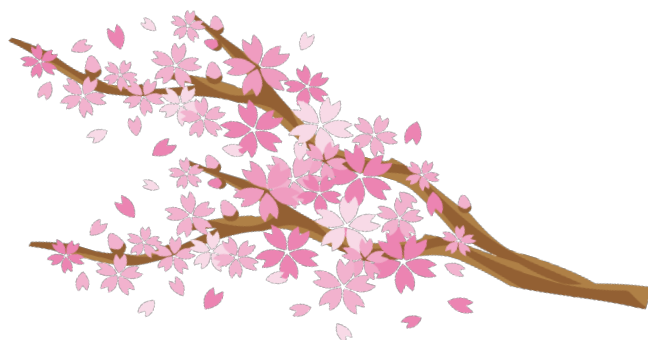
Vol.13/2020.4

京都市なぎつじ翔裕館

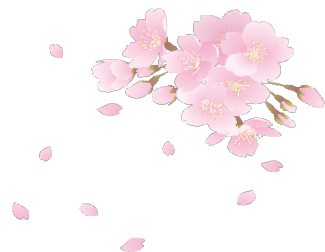
爽やか diary



世界中でコロナウイルスが蔓延し、先日、日本でも緊急事態宣言が東京・埼玉・千葉・神奈川・大阪・兵庫・福岡の 7 都府県で発令され、愛知・京都も政府に要請する深刻な状況が続いています。ご利用者様・ご利用者様のご家族様及び関係各社の皆様には、引き続きご協力頂き、ご面会の自粛をお願いしております。ご利用者様やご家族様のお気持ちを考えますと居たたまれない気持ちでいっぱいになりますが、大切な命をお預かりする立場として、皆様のご協力があつてこそ、環境維持が出来ると考えております。引き続き皆様のご協力の下、ご利用者様の健康と安全な生活をお過ごし頂ける様、職員一同気持ちを引き締めて参ります。



今年はお花見にいけませんでしたでしたが、私たちが作った桜を目でながら、筍弁当と桜餅を頂きました。
職員の皆さんの助けで、立派な桜を咲かせる事が出来て、一味違うお花見を楽しめました。



なぎつじ 作品展



“春爛漫”

ピンクのグラデーションが美しい
しだれ桜 グループホーム

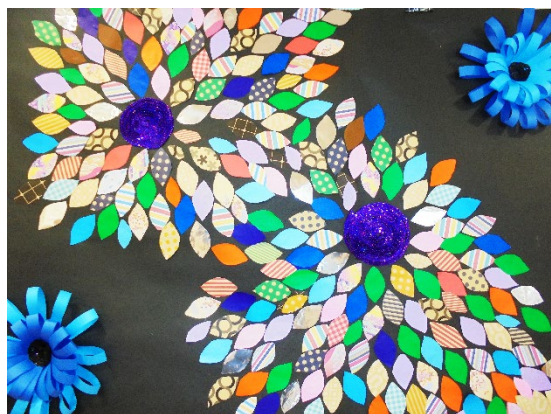


“夜桜”

暗闇に浮かぶ幻想的な桜の美しさ
に心が奪われる グループホーム

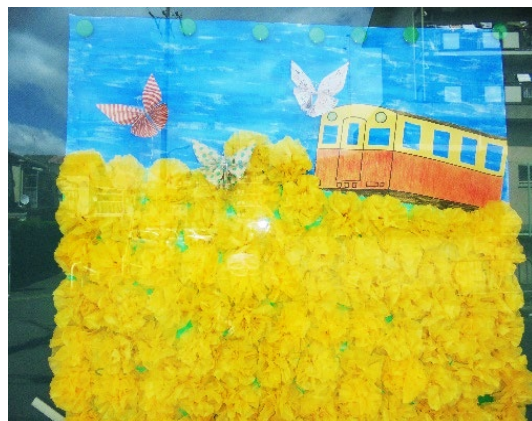


どっちの桜が好き？



“春燈”

春の夜を静かに灯す、青の光に
コロナ終息の願いを込める 特定



“菜の花列車”

一面に広がる黄色が眩しく、元気な
パワーを届けてくれます 特定